

Verbrauchsmaterial

Bindedraht

Ausführung / Type	Ø	VE	Art.-Nr. / Item No.
verzinkt	1,0 mm	2,5 kg - Ring	314 406
verzinkt	1,2 mm	2,5 kg - Ring	314 407



Bindedraht

Ausführung / Type	Ø	VE	Art.-Nr. / Item No.
Edelstahl	0,8 mm	1,0 kg - Spule	314 403
Edelstahl	1,0 mm	1,0 kg - Spule	314 404



Drahtspinnen

Ausführung / Type	Ø	VE	Art.-Nr. / Item No.
verzinkt	0,8 mm	100 m	314 500
verzinkt	1,0 mm	100 m	314 501
verzinkt	1,2 mm	100 m	314 502



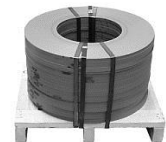
Wickeldraht auf Holzstäbchen

Ausführung / Type	Ø	VE	Art.-Nr. / Item No.
verzinkt	0,70 mm	2,5 kg	314 402
Edelstahl 1.4301	0,70 mm	2,5 kg	314 405



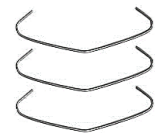
Spaltband

Ausführung / Type	Größe	VE	Art.-Nr. / Item No.
zinkstaublackiert	16 x 0,5 mm	25 kg	314 415
V2A WST-Nr. 1.4301	16 x 0,5 mm	22 kg	314 410
V2A WST-Nr. 1.4301	19 x 0,5 mm	22 kg	314 411



Mattenhaken

Ausführung / Type	Größe	VE	Art.-Nr. / Item No.
verzinkt	95 x 2,0 mm	5.000*	314 420
verzinkt	115 x 2,0 mm	5.000*	314 421
verzinkt	145 x 2,2 mm	5.000*	314 422
Edelstahl 1.4301	115 x 2,0 mm	5.000*	314 423



*abgepackt zu 100 Stück/Folienbeutel

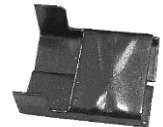
Haften

Ausführung / Type	Größe	VE	Art.-Nr. / Item No.
verzinkt	100 x 0,75 mm	1,000	314 441
verzinkt	125 x 0,75 mm	1,000	739 588
verzinkt	140 x 0,75 mm	1,000	314 442
Alu	100 x 0,80 mm	1,000	314 443
Alu	125 x 0,80 mm	1,000	738 054
Alu	140 x 0,80 mm	1,000	314 444
Edelstahl	100 x 0,80 mm	1,000	314 446
Edelstahl	125 x 0,80 mm	1,000	314 450
Edelstahl	140 x 0,80 mm	1,000	314 447
Alu / Zink	100 x 0,75 mm	1,000	314 448
Alu / Zink	125 x 0,75 mm	1,000	742 264
Alu / Zink	140 x 0,75 mm	1,000	314 449



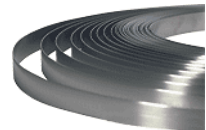
L-Clipse

Beschreibung	Größe	VE	Art.-Nr. / Item No.
	9,5 mm - 3/8 "	100	995 687
L-Clipse Edelstahl	12,7 mm - 1/2 "	100	314 015
WKST 1.4301	16,0 mm - 5/8 "	100	314 013
	19,0 mm - 3/4 "	100	314 012



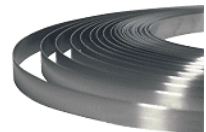
Edelstahlband

Beschreibung	VE	Art.-Nr. / Item No.
Edelstahlband 3/8 " 9,50 x 0,4 mm	30 m	315 040
Edelstahlband 1/2 " 12,70 x 0,4 mm	30 m	315 041
Edelstahlband 5/8 " 16,00 x 0,4 mm	30 m	315 042
Edelstahlband 3/4 " 19,00 x 0,4 mm	30 m	315 043



Feranband

Beschreibung	VE	Art.-Nr. / Item No.
Feranband 15,0 x 0,2 mm	100 m	997 144



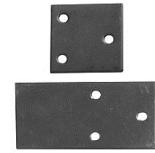
Feranschießen

Beschreibung	VE	Art.-Nr. / Item No.
Feranschießen 15 mm	1,000	915 367

Tanklaschen

2-teilig (40 x 40 + 90 x 40)

Ausführung / Type	Stärke	VE	Art.-Nr. / Item No.
verzinkt	2 mm	1,000	314 451
Edelstahl WST-Nr. 1.4301	2 mm	1,000	314 452
Alu	2 mm	1,000	314 453



Omega-Bügel

Beschreibung	Größe	VE	Art.-Nr. / Item No.
Federbandstahl C 75	Materialstärke: 30 x 1 mm	100	915 162
Edelstahl 1.4310	Bügelänge: 150 mm	100	915 471



Handgriffe

Ausführung / Type	Größe	VE	Art.-Nr. / Item No.
Alu silberfarbig	155 mm	10	314 001
Alu silberfarbig		10	314 002
verzinkt	160 mm	10	314 003
verzinkt	200 mm	10	314 004
Edelstahl WST-Nr. 1.4301	160 mm	10	314 007
matt geschliffen	200 mm	10	314 008

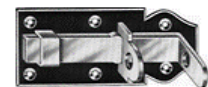


Tür- und Fensterriegel

Ausführung / Type	Größe	VE	Art.-Nr. / Item No.
gelbverzinkt mit Schlaufe, gerade	60 mm	10	314 140
gelbverzinkt mit Schlaufe, gerade	80 mm	10	314 141
Edelstahl mit Schlaufe, gerade	60 mm	10	314 145
Edelstahl mit Schlaufe, gerade	80 mm	10	314 146



Ausführung / Type	Größe	VE	Art.-Nr. / Item No.
gelbverzinkt mit Schlaufe, gerade	100 mm	10	314 142
gelbverzinkt mit Schlaufe, gerade	120 mm	10	314 143
gelbverzinkt mit Schlaufe, gerade	140 mm	10	314 144
Edelstahl mit Schlaufe, gerade	100 mm	10	314 147
Edelstahl mit Schlaufe, gerade	120 mm	10	314 148
Edelstahl mit Schlaufe, gerade	140 mm	10	314 149



Schnellverschlüsse Primus

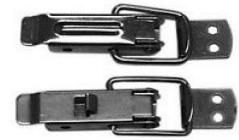
Der Verschlussshaken ist um ca. 13 mm verstellbar

Ausführung / Type	Größe	VE	Art.-Nr. / Item No.
Edelstahl WST-Nr. 1.43301	1/60 mm Grundlänge	100	314 081
Edelstahl WST-Nr. 1.43301	2/80 mm Grundlänge	100	314 082
verzinkt	1/60 mm Grundlänge	100	314 084
verzinkt	2/80 mm Grundlänge	100	314 085



Kappenschlösser Typ 1/60

Ausführung / Type	VE	Art.-Nr. / Item No.
verzinkt	1,000	314 021
verzinkt mit Federsicherung	1,000	314 040
Edelstahl WST-Nr. 1.4301	1,000	314 031
Edelstahl WST-Nr. 1.4301	1,000	314 052



Kappenschlösser Typ 2/55/60

Ausführung / Type	VE	Art.-Nr. / Item No.
verzinkt	1,000	314 022
verzinkt mit Federsicherung	1,000	314 041
Edelstahl WST-Nr. 1.4301	1,000	314 032
Edelstahl WST-Nr. 1.4301	1,000	314 050
Alu	1,000	314 065



Kappenschlösser Typ 3/70

Ausführung / Type	VE	Art.-Nr. / Item No.
verzinkt	1,000	314 023
Edelstahl WST-Nr. 1.4301	1,000	314 033
Alu	1,000	314 067



Kappenschlösser Typ 4/80

Ausführung / Type	VE	Art.-Nr. / Item No.
verzinkt	1,000	314 024
verzinkt mit Federsicherung	1,000	314 042
Edelstahl WST-Nr. 1.4301	1,000	314 034
Edelstahl WST-Nr. 1.4301	1,000	314 051



Stangenscharniere

Ausführung / Type	Größe	VE	Art.-Nr. / Item No.
Edelstahl gelocht	32 mm	3,5 m	314 210
Edelstahl gelocht	40 mm	3,5 m	314 211



Isolierstift u. Clip kombiniert

Ausführung / Type	Länge	Dämmung	Art.-Nr. / Item No.
Stift Stahl verkupfert DN 2,7 mm mit Schaftisolierung für Dämmstoffe mit Alu-Kaschierung Clip Stahl verzinkt DN 30	19,0 mm	20 mm	314 981
	25,4 mm	25 mm	314 982
	28,5 mm	30 mm	314 983
	38,0 mm	40 mm	314 984
	47,6 mm	50 mm	314 985
	54,0 mm	60 mm	314 986
	71,4 mm	70 mm	314 987
	76,0 mm	80 mm	314 988
	89,0 mm	100 mm	314 989



Scharniere

Beschreibung	Maße	VE	Art.-Nr. / Item No.
Gerollte breite Edelstahlscharniere mit vernietetem Edelstahlstift	30 x 45 x 1,00 mm	50	745 537
	40 x 60 x 0,90 mm	20	745 538
	50 x 75 x 1,20 mm	10	745 545
	60 x 90 x 1,20 mm	10	745 546
	80 x 120 x 1,50 mm	10	745 547
Gerollte halbbreite Edlestahlscharniere mit vernietetem Edelstahlstift	40 x 32 x 0,90 mm	50	745 548
	50 x 39 x 1,00 mm	20	745 549
	60 x 46 x 1,20 mm	20	314 970
	80 x 58 x 1,50 mm	20	745 550
	100 x 72 x 1,50 mm	20	402 033
Gerollte schmale Edelstahlscharniere mit vernietetem Edelstahlstift	30 x 22 x 0,90 mm	50	745 551
	40 x 26 x 0,90 mm	50	745 552
	50 x 31 x 1,00 mm	20	402 152
	60 x 34 x 1,20 mm	10	745 553
	80 x 41 x 1,50 mm	10	402 154
	100 x 52 x 1,50 mm	10	745 554
Gerollte kältige Edelstahlscharniere mit vernietetem Edelstahlstift	30 x 30 x 0,80 mm	50	402 141
	40 x 40 x 0,90 mm	50	314 992
	50 x 50 x 1,00 mm	20	402 143
	60 x 60 x 1,25 mm	10	402 144
	70 x 70 x 1,25 mm	10	402 145
	80 x 80 x 1,50 mm	10	314 011
	100 x 100 x 1,50 mm	10	402 147
Gerollte Edelstahl-Möbelscharniere	50 x 40 x 1,5 mm rechts	20	314 967
	50 x 40 x 1,5 mm links	20	314 968



Blindnieten Flachrundkopf

Ausführung / Type	Größe	VE	Art.-Nr. / Item No.
Alu/Stahl	3,2 x 6 mm	500	312 001
Alu/Stahl	3,2 x 8 mm	500	312 002
Alu/Stahl	3,2 x 10 mm	500	312 003
Alu/Stahl	3,2 x 12 mm	500	312 004
Alu/Stahl	4,0 x 6 mm	500	312 011
Alu/Stahl	4,0 x 8 mm	500	312 012
Alu/Stahl	4,0 x 10 mm	500	312 013
Alu/Stahl	4,0 x 12 mm	500	312 014
Alu/Stahl	4,8 x 10 mm	500	312 029
Alu/Stahl	4,8 x 12 mm	500	312 044
Alu/Stahl	4,8 x 14 mm	500	746 765
Alu/Stahl	4,8 x 16 mm	500	742 199
Stahl/Stahl	3,2 x 6 mm	500	312 101
Stahl/Stahl	3,2 x 8 mm	500	312 102
Stahl/Stahl	3,2 x 10 mm	500	312 103
Stahl/Stahl	3,2 x 12 mm	500	312 104
Stahl/Stahl	4,0 x 6 mm	500	312 109
Stahl/Stahl	4,0 x 8 mm	500	312 110
Stahl/Stahl	4,0 x 10 mm	500	312 111
Stahl/Stahl	4,0 x 12 mm	500	312 112
Stahl/Stahl	4,8 x 10 mm	500	312 120
Stahl/Stahl	4,8 x 12 mm	500	312 121
Stahl/Stahl	4,8 x 14 mm	500	312 123
Stahl/Stahl	4,8 x 16 mm	500	312 124
A2/A2	3,2 x 6 mm	500	312 201
A2/A2	3,2 x 8 mm	500	312 202
A2/A2	3,2 x 10 mm	500	312 203
A2/A2	3,2 x 12 mm	500	312 204
A2/A2	4,0 x 6 mm	500	312 206
A2/A2	4,0 x 8 mm	500	312 207
A2/A2	4,0 x 10 mm	500	312 208
A2/A2	4,0 x 12 mm	500	312 209
A2/A2	4,8 x 10 mm	500	312 016
A2/A2	4,8 x 12 mm	500	312 017
A2/A2	4,8 x 14 mm	500	312 018
A2/A2	4,8 x 16 mm	500	303 514

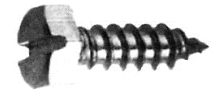
*weitere Abmessungen und Ausführungen auf Anfrage



Blechschraben DIN 7976

Ausführung / Type	Größe	VE	Art.-Nr. / Item No.
Sechskantkopf mit Längsschlitz verzinkt	4,2 x 9,5 mm	1,000	311 001
	4,2 x 13 mm	1,000	311 002
	4,2 x 16 mm	1,000	311 003
	4,8 x 13 mm	1,000	311 034
	4,8 x 16 mm	1,000	311 011
	4,8 x 19 mm	1,000	311 012

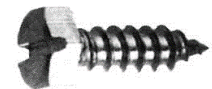
*weitere Abmessungen und Ausführungen auf Anfrage



Blechschraben DIN 7976

Ausführung / Type	Größe	VE	Art.-Nr. / Item No.
Sechskantkopf mit Längsschlitz A2 zusätzlich GZ Silber beschichtet	4,2 x 9,5 mm	1,000	311 101
	4,2 x 13 mm	1,000	311 102
	4,2 x 16 mm	1,000	991 460
	4,8 x 13 mm	1,000	311 110
	4,8 x 16 mm	1,000	311 111
	4,8 x 19 mm	1,000	311 112

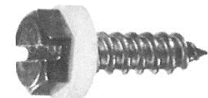
*weitere Abmessungen und Ausführungen auf Anfrage



Blechschraben DIN 7976

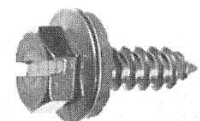
Ausführung / Type	Größe	VE	Art.-Nr. / Item No.
Sechskantkopf mit Längsschlitz zusätzlich GZ Silber beschichtet mit aufgesteckter Polyamidscheibe A 2	4,2 x 13 mm	1,000	311 201
	4,2 x 16 mm	1,000	991 465
	4,8 x 13 mm	1,000	991 754
	4,8 x 16 mm	1,000	311 211
	4,8 x 19 mm	1,000	311 213
Sechskantkopf mit Längsschlitz zusätzlich GZ Silber beschichtet mit aufgesteckter Polyamidscheibe A 4	4,2 x 13 mm	1,000	311 531
	4,8 x 16 mm	1,000	311 532
	4,8 x 19 mm	1,000	311 533

*weitere Abmessungen und Ausführungen auf Anfrage



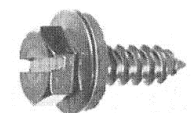
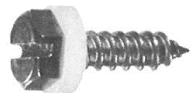
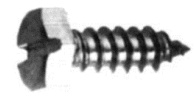
Blechschraben DIN 7976

Ausführung / Type	Größe	VE	Art.-Nr. / Item No.
Sechskantkopf mit Längsschlitz zusätzlich GZ Silber beschichtet mit aufgesteckter Edelstahl U-Scheibe und aufvulkanisierter Neoprene-Dichtung A 2	4,2 x 13 mm	1,000	311 700
	4,2 x 16 mm	1,000	991 470
	4,8 x 13 mm	1,000	311 710
	4,8 x 16 mm	1,000	311 711
	4,8 x 19 mm	1,000	311 712
Sechskantkopf mit Längsschlitz zusätzlich GZ Silber beschichtet mit aufgesteckter Edelstahl U-Scheibe und aufvulkanisierter Neoprene-Dichtung A 4	4,2 x 13 mm	1,000	311 535
	4,8 x 16 mm	1,000	311 536
	4,8 x 19 mm	1,000	311 537



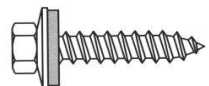
Blechschraben DIN 7976 TL

Ausführung / Type	Größe	VE	Art.-Nr. / Item No.
Sechskantkopf mit Längsschlitz verzinkt	4,2 x 9,5 mm	1,000	746 643
	4,2 x 13 mm	1,000	746 646
	4,2 x 16 mm	1,000	746 647
	4,8 x 13 mm	1,000	746 648
	4,8 x 16 mm	1,000	746 649
Sechskantkopf mit Längsschlitz A2 zusätzlich GZ Silber beschichtet	4,2 x 9,5 mm	1,000	746 657
	4,2 x 13 mm	1,000	746 658
	4,2 x 16 mm	1,000	746 659
	4,8 x 13 mm	1,000	746 660
	4,8 x 16 mm	1,000	746 665
Sechskantkopf mit Längsschlitz zusätzlich GZ Silber beschichtet mit aufgesteckter Polyamidscheibe A 2	4,8 x 19 mm	1,000	746 666
	4,2 x 13 mm	1,000	746 667
	4,2 x 16 mm	1,000	746 668
Sechskantkopf mit Längsschlitz zusätzlich GZ Silber beschichtet mit aufgesteckter Polyamidscheibe A 4	4,8 x 16 mm	1,000	746 670
	4,8 x 19 mm	1,000	746 672
	4,2 x 13 mm	1,000	746 803
Sechskantkopf mit Längsschlitz zusätzlich GZ Silber beschichtet mit EPDM-Scheibe A 2	4,8 x 16 mm	1,000	746 804
	4,8 x 19 mm	1,000	746 805
	4,2 x 13 mm	1,000	745 770
Sechskantkopf mit Längsschlitz zusätzlich GZ Silber beschichtet mit EPDM-Scheibe	4,2 x 16 mm	1,000	742 754
	4,8 x 16 mm	1,000	746 806
	4,8 x 19 mm	1,000	745 690
Sechskantkopf mit Längsschlitz zusätzlich GZ Silber beschichtet mit EPDM-Scheibe	4,2 x 13 mm	1,000	746 807
	4,8 x 16 mm	1,000	746 808
	4,8 x 19 mm	1,000	746 809



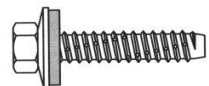
Fassadenschrauben

Ausführung / Type	Größe	Art.-Nr. / Item No.
Selbstschneidende Spezialschraube SW 3/8 Zoll aus Edelstahl mit aufmontierter Dichtscheibe aus Edelstahl Durchmesser: 16 mm, Scheibe mit aufvulkanisierter EPDM-Dichtung	Ausführung A: Befestigung auf Holz- und Stahlunterkonstruktion bis 3 mm Flanschstärke	6,5 x 20 mm 311 801
		6,5 x 25 mm 311 802
		6,5 x 32 mm 311 803



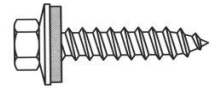
Fassadenschrauben

Ausführung / Type	Größe	Art.-Nr. / Item No.
Selbstschneidende Spezialschraube SW 3/8 Zoll aus Edelstahl mit Aufmontierter Dichtscheibe aus Edelstahl Durchmesser: 16 mm, Scheibe mit aufvulkanisierter EPDM-Dichtung	Ausführung BZ: Befestigung auf Stahlträger ab 3 mm Flanschstärke	6,3 x 16 mm 311 829
		6,3 x 20 mm 311 830
		6,3 x 25 mm 311 831
		6,3 x 32 mm 311 832



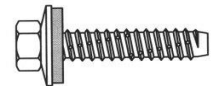
Fassadenschrauben

Ausführung / Type	Größe	Art.-Nr. / Item No.
Selbstschneidende Spezialschraube SW 3/8 Zoll aus Vergütungsstahl, korrosionsgeschützt, mit aufmontierter Dichtscheibe aus verzinktem Stahl Durchmesser: 16 mm, Scheibe mit aufvulkanisierter EPDM-Dichtung	6,5 x 16 mm	311 841
	6,5 x 20 mm	311 842
	6,5 x 25 mm	311 843
	6,5 x 32 mm	311 844



Fassadenschrauben

Ausführung / Type	Größe	Art.-Nr. / Item No.
Selbstschneidende Spezialschraube SW 3/8 Zoll aus Vergütungsstahl, korrosionsgeschützt, mit aufmontierter Dichtscheibe aus verzinktem Stahl Durchmesser: 16 mm, Scheibe mit aufvulkanisierter EPDM-Dichtung	6,3 x 16 mm	311 845
	6,3 x 20 mm	311 846
	6,3 x 25 mm	311 847
	6,3 x 32 mm	311 848



*weitere Abmessungen und Ausführungen auf Anfrage

Bohrschrauben DIN 7504L

Beschreibung	Größe	VE	Art.-Nr. / Item No.
Bohrschrauben verzinkt	4,2 x 13 mm	500	990 126
	4,2 x 16 mm	500	997 240
	4,8 x 16 mm	500	991 752
	4,8 x 19 mm	500	738 322
Bohrschrauben GZ-silbergleit-beschichtet mit EPDM-Scheibe	4,2 x 13 mm	500	311 750
	4,2 x 16 mm	500	742 339
	4,2 x 19 mm	500	993 736
	4,8 x 16 mm	500	311 751
	4,8 x 19 mm	500	311 752
Bohrschrauben Edelstahl GZ-silbergleit-beschichtet und Polyscheibe	4,2 x 13 mm	500	741 166
	4,2 x 16 mm	500	744 378
	4,8 x 16 mm	500	311 009
Bohrschrauben Edelstahl	4,2 x 13 mm	500	990 012
	4,2 x 19 mm	500	311 753
	4,8 x 19 mm	500	311 006



Universal-Primer

Beschreibung	VE	Art.-Nr. / Item No.
<p>Universal-Primer 500 ml Silikongrundierung und Haftvermittler für saugfähige und poröse Untergründe. Für eine Haftverbesserung bei allen Silikontypen, dünnflüssig und einfach zu verarbeiten.</p> <p>Anwendungsgebiete:</p> <ul style="list-style-type: none"> - Fugenkanten von Dehnungsfugen - Fugenkanten von porösen Materialien mit erhöhter Wasserbelastung <p>Technische Kenndaten:</p> <ul style="list-style-type: none"> - Verarbeitungstemperatur: +5 °C bis +25 °C - Trockenzeit: ca. 60 Minuten - Verbrauch: ca. 5m²/Liter 	12	746 091



PU-Montageschaum FCKW-frei

Beschreibung	VE	Art.-Nr. / Item No.
<p>PU-Montageschaum B2 E-COLL 500 ml Baustoffklasse B2 DIN 4102. Einkomponentiger, selbstexpandierender, verwendungsfertiger Polyurethanschaum. Besitzt eine ausgezeichnete Haftung auf allen Materialien (kein PE/PP/PTFE), mit hohem thermischem und akustischem Isolierungswert.</p> <p>Anwendungsgebiete:</p> <ul style="list-style-type: none"> - Montieren und Abdichten von Fenster- und Türrahmen - Abdichten von Hohlräumen rund um Rohre und zwischen Dach und Mauerwerk - Anbringen von Isolierungsmaterialien bei Dachkonstruktionen - Anbringen einer geräuschkämmenden Schicht bei Motoren - Optimalisierung von Isolierung in der Kühltechnik <p>Technische Kenndaten:</p> <ul style="list-style-type: none"> - Hautbildung nach ca. 10 Minuten - Aushärtungsgeschwindigkeit: 3 Stunden für 5 cm Stärke (bei +20 °C und 65 % R.F.) 	12	314 230



Montagekleber

Beschreibung	VE	Art.-Nr. / Item No.
<p>EU Montagekleber E-COLL 310 ml Lösungsmittelhaltiger Pastenkleber auf SBR-Kautschukbasis für den Innen- und Außenbereich.</p> <p>Anwendungsgebiete: - Zum einseitigen Verleimen von Fußbodenleisten, Schwellen, Unterkonstruktionen, Zierleisten, Keramik, Fliesen usw. auf Holz, Beton, Stein, Metall</p> <p>Technische Kenndaten: - Schnelle Trocknung - Wasserbeständig - Offene Zeit: ca. 15 Minuten. Aushärtung: handfest in 20 Minuten - Verarbeitungstemperatur: +5 °C bis +30 °C</p>	12	738 286
<p>EU Profi-Montagekleber E-COLL 310 ml Auf Acrylat-Dispensionsbasis. Anwendungsfertiger, sehr haftstarker Montagekleber mit extrem hoher Anfangshaftung und hoher Endfestigkeit. Besonders für poröse Untergründe geeignet. Das Produkt ist geruchsneutral und gleicht Materialunebenheiten aus. Mit wässrigen Systemen überstreichbar.</p> <p>Anwendungsgebiete: - Hartverklebung von schweren Materialien im Baubereich und in der Industrie - Verkleben von Wandverkleidungen, Paneelen, Sockelleisten aus Holz und PVC, Dämm-, Deko-, und Akustikplatten, Kabelkanölen auf Faserzement, Porenbeton, Spanplatten, MDF-Platten, PU-Hartschaum etc. - Verklebung von Beton- und Holzkonstruktionen - Montage von Fensterbänken sowie Zierteilen aus PU-Hartschaum oder Polystyrol - Reparatüreinklebungen von Keramikfliesen - Nicht anwenden auf PE, PP, PTFE und Bitumen</p>	12	736 084



Silikon-Standard-Dichtungsmasse

Ausführung / Type	Farbe	VE	Art.-Nr. / Item No.
acetatvernetzend	transparent	12	314 221
Kartusche: 310 ml	weiß	12	314 222
	grau	12	743 735



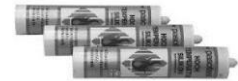
Silikon N SC

Ausführung / Type	VE	Art.-Nr. / Item No.
einkomponentige, dauerelastische und neutralvernetzende Dichtungsmasse auf Oximbasis. Ausgezeichnete Haftung ohne Primer (Haftvermittler) auf fast allen Untergründen.	12	737 903



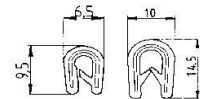
Hochtemperatur-Silikon

Ausführung / Type	Farbe	VE	Art.-Nr. / Item No.
Temperaturbeständigkeit -60°C bis +260°C, kurzfristig bis + 315°C Kartusche: 310 ml	rot	12	251 099



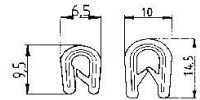
Flexibler Kantenschutz

Beschreibung	Farbe	Art.-Nr. / Item No.
PVC mit eingebettetem Stahlgerüst. Für das Entschärfen oder Verkleiden von Blechkanten. Rollenlänge 10 m	Materialstärke bis 2 mm	schwarz 314 591
		grau 314 592
	Materialstärke bis 4 mm	schwarz 314 593
		grau 314 594



Flexibler Kantenschutz

Beschreibung	Farbe	Art.-Nr. / Item No.
PVC mit eingebettetem Stahlgerüst. Für das Entschärfen oder Verkleiden von Blechkanten. Rollenlänge 100 m	Materialstärke 1 - 2 mm	schwarz 314 019
		grau 314 027



Gerband 615 Butyl-Klebeband

Beschreibung	Breite	Art.-Nr. / Item No.
besteht aus einer Aluminium/ Polyester-Verbundfolie, einseitig mit einem hochklebrigen Butylkautschuk-Kleber beschichtet. Das Klebeband wird als Reperatur- und Abdichtungsband eingesetzt, insbesondere als Dampfsperre. Temperaturbereich - 40°C bis + 70°C, Gesamtdicke 0,63 mm, Länge 10 m	50 mm	808 130
	100 mm	808 131
	500 mm	808 132
	1000 mm	808 133



*Fordern Sie unser Datenblatt an

*weitere Breiten auf Anfrage

Gerband 705 Aluminium-Klebeband

Beschreibung	Breite	Art.-Nr. / Item No.
besteht aus einer Reinaluminiumfolie, die einseitig mit einem schwer entflammaren, lösungsmittelfreien, hochvernetzten Polyacrylatkleber beschichtet ist. Kurzzeitig mit hoher Hitze oder langfristig mit mäßiger Hitze belastet, steigt das Haftungsvermögen nochmals stark an. Das Klebeband dient u. A. zum Aufkleben von aluminiumkaschierten Mineralfaser- Dämmstoffen. Temperaturbereich -30°C bis 120°C, Gesamtdicke 0,065 mm, Länge 100 m	50 mm	808 114
	75 mm	808 115
	100 mm	808 116



Gerband 564 Weich-PVC-Klebeband (isogenograu)

Beschreibung	Breite	Art.-Nr. / Item No.
reißfestes, schwer entflammbares und selbstverlöschendes Weich-PVC-Klebeband. Zum Befestigen und Verkleben von PVC-ummantelten Isolierschalen. Temperaturbereich -5°C bis 60°C, Gesamtdicke 0,15 mm, Länge 25 m	19 mm	808 100
	25 mm	808 101
	30 mm	808 102
	38 mm	808 103
	50 mm	808 104



*Fordern Sie unser Datenblatt an

Gerband 250 Gewebeklebeband silbergrau

Beschreibung	Breite	Art.-Nr. / Item No.
DIN 4102 B2 wasserdichtes, sehr reißfestes Gewebe-Klebeband mit einem scherfesten, klebestarken Naturkautschukkleber. Zum Abdichten von Rohren und Lüftungskanälen, Befestigen schwerer Isolierstoffe und zum Verkleben von PE-Folien bei der Asbestsanierung Reißfestigkeit 150 N / 25 mm, Gesamtdicke 0,26 mm, Länge 50 m	19 mm	808 140
	25 mm	808 141
	30 mm	808 142
	38 mm	808 143
	50 mm	808 144



*weitere Farben auf Anfrage

Beschreibung	Größe	Art.-Nr. / Item No.
profilierter Dichtbänder und -schnüre auf Polyisobutyl-Basis. Anwendungen: Abdichtung von Überlappungen und Abstandshaltung zwischen Metall, Holz und Kunststoffen mit- und untereinander in der Blechverarbeitenden Industrie. Auf Großspule	10 x 2 mm, 200 m	808 160
	15 x 2 mm, 160 m	808 161
	20 x 2 mm, 130 m	808 162
	30 x 2 mm, 64 m	808 163
	40 x 2 mm, 64 m	808 164
	Ø 4 mm, 120 m	808 165
	Ø 5 mm, 96 m	808 166
	Ø 6 mm, 78 m	808 167
	Ø 8 mm, 60 m	808 168
	Ø 10 mm, 42 m	808 169



*weitere Abmessungen auf Anfrage

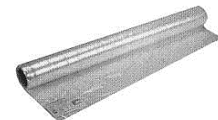
Glasgewebeband

Beschreibung	Maße	VE	Art.-Nr. / Item No.
Glasgewebeband selbstklebend	2 x 5000 x 30 mm	50 m	992 272
	2 x 5000 x 50 mm	50 m	991 158
	3 x 5000 x 30 mm	50 m	995 618
	3 x 5000 x 50 mm	50 m	980 250



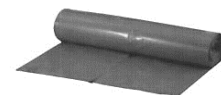
Baufolie (Abdeckfolie) transparent

Beschreibung	VE	Art.-Nr. / Item No.
Stärke 0,10 mm, 50 x 4 m auf 1 m gefaltet	50 m	314 596
Baufolie B1, weiß, 4 x 25 m	25 m	743 307
Baufolie B1, weiß, 4 x 50 m	50 m	740 444



Müllsäcke PE-blau

Beschreibung	Typ / Stärke	VE	Art.-Nr. / Item No.
perforiert zum Abreißen	Typ 60	250	314 589
	Typ 100	250	746 921



PE-Flachsäcke transparent-regenerat

Beschreibung	Stärke	VE	Art.-Nr. / Item No.
ohne Gefahrstoffzeichen	1000 x 1600 mm	500	314 597
mit Gefahrstoffzeichen	1000 x 1600 mm	500	737 927
antistatisch	1000 x 1600 mm	500	743 464



Schutzplane mit Öse

Beschreibung	Maße	Art.-Nr. / Item No.
	2 x 3 m	310 583
	3 x 4 m	310 584
Schutzplane mit Öse Mit Rand und Ösen, 160 g/m ² .	3 x 5 m	310 588
Qualität: Plane aus Polyethylen (PE) Bändchengewebe; beidseitig PE-beschichtet; absolut wasserdicht, nicht UV-beständig	4 x 5 m	310 585
Konstruktion: 12 x 12 Bändchen/Inch ²	4 x 6 m	803 103
Gewebegewicht: 160 g/m ² , zzgl. Beschichtung	4 x 8 m	803 105
Reißfestigkeit: ca. 750 N/5 cm	5 x 6 m	310 586
Ausführung: komplett mit eingesäumter Polypropylen-(PP)-Schnur als Randverstärkung sowie Alu-Ösen im Abstand von 1 m	6 x 8 m	803 102
	6 x 10 m	803 100
Verpackung: jede Plane ist einzeln verpackt (PE Beutel)	8 x 10 m	310 589
Abmessung: Schnittmaß ± 2 %	8 x 12 m	310 593
Temperaturbeständigkeit: -40/+80 °C	10 x 12 m	803 101
	10 x 15 m	803 104



Aluminium Folie

Beschreibung	Stärke x Breite x Länge	Art.-Nr. / Item No.
Alu-Folie AL 99,5 (glatt/weich)	0,04 x 500 mm x 25 mtr.	741 169
Alu-Folie AL 99,5 (glatt/weich)	0,04 x 500 mm x 50 mtr.	991 157
Alu-Folie AL 99,5 (glatt/weich)	0,05 x 500 mm x 100 mtr.	993 999
Alu-Folie AL 99,5 (glatt/weich)	0,08 x 500 mm x 50 mtr.	314 048
Alu-Folie AL 99,5 (glatt/weich)	0,10 x 500 mm x 100 mtr.	742 892
Alu-Folie AL 99,5 (glatt/weich)	0,04 x 1000 mm x 50 mtr.	992 082
Alu-Folie AL 99,5 (glatt/weich)	0,04 x 1000 mm x 100 mtr.	738 106
Alu-Folie AL 99,5 (glatt/weich)	0,05 x 1000 mm x 100 mtr.	994 047
Alu-Folie AL 99,5 (glatt/weich)	0,08 x 1000 mm x 50 mtr.	997 930
Alu-Folie AL 99,5 (glatt/weich)	0,08 x 1000 mm x 100 mtr.	314 910
Alu-Folie AL 99,5 (glatt/weich)	0,10 x 1000 mm x 50 mtr.	997 597



Stretchfolie

Breite x Länge x Stärke	Farbe	VE	Art.-Nr. / Item No.
500 mm x 300 m x 20 my	transparent	300 m	734 507
500 mm x 300 m x 23 my	schwarz	300 m	742 187



Handabroller für Stretchfolie

Beschreibung	Art.-Nr. / Item No.
Profigerät (2 Kugellager) mit hervorragender Handhabung. Geringes Gewicht (1,5 kg), mit eingebauter Bandbremse. Für Kern-Ø 38 - 76 mm und Folienbreite 350 - 500 mm Ausführung: pulverbeschichtet	734 508



Druckluftöl

Beschreibung	Menge	Art.-Nr. / Item No.
<p>EU Spezial-Druckluftöl E-COLL Bohrhammeröl. Hochwirksames Spezial-Druckluftöl für Druckluftwerkzeuge aller Systeme.</p> <p>Anwendungsgebiet: Speziell geeignet für Druckluft-Schlagwerkzeuge mit Schalldämm-Mantel.</p> <p>Produkteigenschaften:</p> <ul style="list-style-type: none"> - Bindung von Kondenswasser, ausgezeichnete Korrosionsschutz - Verschleißschutz und Druckaufnahmefähigkeit - Haftvermögen und Alterungsbeständigkeit - Leichte Förder- und Sprühfähigkeit, sparsamer Verbrauch - Keine Bindung von Ablagerungen wegen Reinigungseffekt - Volle Schlagleistung, Vereisungsschutz für Zylinderschlösser 	1000 ml	746 032
<p>Produkteigenschaften:</p> <ul style="list-style-type: none"> - Bindung von Kondenswasser, ausgezeichnete Korrosionsschutz - Verschleißschutz und Druckaufnahmefähigkeit - Haftvermögen und Alterungsbeständigkeit - Leichte Förder- und Sprühfähigkeit, sparsamer Verbrauch - Keine Bindung von Ablagerungen wegen Reinigungseffekt - Volle Schlagleistung, Vereisungsschutz für Zylinderschlösser 	125 ml	015 509



Tubenschreiber

Beschreibung	Farbe	Art.-Nr. / Item No.
<p>Tubenschreiber ST2100 Metallkugell-Tubenschreiber 50 ml zur Beschriftung der meisten Oberflächen. Aufgrund der drückbaren Aluminiumtube und der dickflüssigen Lackfarbe eignet sich der Tubenschreiber für Arbeiten über Kopf und auf rauen und vertikalen Oberflächen und zeichnet sich durch hervorragende Haftung auf öligen und nassen Oberflächen aus. Der xylofreie Lack reduziert Gesundheitsrisiken für die Anwender.</p> <p>Oberflächen: Stahl und Eisen, Beton, Stein, Asphalt, Mauerwerk, Kunststoff, Gummi und Reifen, Stoffe, Gewebe (Textilien)</p> <p>Technische Kenndaten:</p> <ul style="list-style-type: none"> - Temperaturbereich: -20 °C bis +70 °C - Temperaturbeständigkeit der Markierung: 200 °C 	rot	738 906
	weiß	362 522
	gelb	362 523



Noppenfolie

Beschreibung	Stärke	Maße	Art.-Nr. / Item No.
Noppenfolie MS	20 mm	2,0 x 20 m	996 742
Noppenfolie Delta NB	8 mm	1,0 x 20 m	314 029



Norton-PVC-Band

Beschreibung	Typ	Maße	Art.-Nr. / Item No.
Norseal Dichtband	HFT 4031 P1G	9 x 1,5 mm x 60 m	808 303
Norseal Dichtband	HFT 4031 P1G	9 x 3,0 mm x 30 m	808 304



*andere Ausführungen und Größen auf Anfrage

Sprühkleber

Beschreibung	Menge	Art.-Nr. / Item No.
<p>EU Sprühkleber E-Coll</p> <p>Kontaktklebstoff für schnelle, großflächige Verklebungen. Einfach und sauber in der Anwendung, hohe Klebkraft, schnell trocknend.</p> <p>Anwendungsgebiet: Geeignet zur Verklebung von Pappe, Papier, Holz, Leder etc.</p> <p>Technische Kenndaten:</p> <ul style="list-style-type: none"> - Temperaturbeständigkeit: -40 °C bis +90 °C - Silikonfrei 	400 ml	243 452



Ausbesserungsspray

Beschreibung	Menge	Art.-Nr. / Item No.
<p>Zinkspray hell</p> <p>Haftet auf Metall und bietet einen Langzeitkorrosionsschutz.</p> <p>Anwendungsgebiet:</p> <ul style="list-style-type: none"> - Bei allen Karosseriearbeiten - Zum Ausbessern beschädigter Feuerverzinkungen - Als Zwischenschicht beim Punktschweißen <p>Technische Kenndaten:</p> <ul style="list-style-type: none"> - Farbe: silbergrau, hell glänzend wie frische Feuerverzinkung - Temperaturbeständigkeit: bis +500 °C - Bildet einen glatten, porenfreien Film, ist schnelltrocknend, punktschweißfähig und leitfähig - Silikonhaltig 	400 ml	305 358



Beschreibung	Menge	Art.-Nr. / Item No.
<p>Zink-Alu-Spray</p> <p>Bietet höchsten Korrosionsschutz für alle metallischen Oberflächen, sparsam im Gebrauch, schnelltrocknend, ohne weitere Grundierung lackierbar. Vielseitig durch widerstandsfähigen, flexiblen, nicht fettenden, elektrisch leitenden, Überschweißbaren Schutzfilm</p> <p>Anwendungsgebiet:</p> <ul style="list-style-type: none"> - Langzeitschutz für blanke und galvanisch beschichtete Eisenwerkstoffe - Für Nachbesserungen beschädigter verzinkter Teile - Zum Beschichten von Schweiß- und Bohrstellen 	400 ml	737 846



Beschreibung	Menge	Art.-Nr. / Item No.
<p>EU Alu-Spray 800 E-COLL</p> <p>Hitzebeständiger Korrosionsschutz.</p> <p>Anwendungsgebiet:</p> <ul style="list-style-type: none"> - Für Fahrzeugfelgen, Auspuffanlagen, LKW-Aufbauten - Für Klima- und Lüftungstechnik, Feuerungsanlagen, Turbinen - Für Rohrleitungen, Behälter - Zur Erreichung einer Farbidentität mit dem Frischverzinkten nach dem Auftrag von Zink-Spray <p>Technische Kenndaten:</p> <ul style="list-style-type: none"> - Hitzebeständiger Korrosionsschutz bis zu +800 °C, aus 99,5 % Reinaluminium hergestellt - Farbe: silberglanz-hell, chromeffekt! 	400 ml	005 111



Beschreibung	Menge	Art.-Nr. / Item No.
<p>EU Edelstahlspray E-COLL</p> <p>Schützt vor Rost und ist abriebfest. Haftet auf Metallen. Hohe Chemikalienbeständigkeit.</p> <p>Anwendungsgebiet:</p> <ul style="list-style-type: none"> - Zum Aufbessern beschädigter Edelstahlteile <p>Technische Kenndaten:</p> <ul style="list-style-type: none"> - Temperaturbeständigkeit: bis +300 °C - Farbe: anthrazit - Staubtrocken bei +20 °C in 10 Minuten - Silikonfrei 	400 ml	179 577



Bohr- und Schneidöl

Beschreibung	Menge	Art.-Nr. / Item No.
<p><u>EU Bohr-/Schneidöl-Spray E-COLL gelförmig</u> Gelförmig, auch für senkrechte Flächen. Sprühöl zum Bohren, Gewindeschneiden, Drehen, Fräsen usw. Löst verharzte Rückstände und Ablagerungen. Schützt dauerhaft vor Rost und Korrosion. Verlängert die Standzeiten des Werkzeuges. Verhindert Aufbauschneiden und Kleben von Spänen. Kriecht in engste Toleranzen und kühlt während des Aufsprühens.</p> <p>Anwendungsgebiet: - Optimal geeignet für rostfreie Stähle, auch hochlegierte Stähle, Baustähle, Bunt- und Edelmetalle, Alu, Messing usw.</p> <p>Technische Kenndaten: - Produkt ist mineralölfrei und rasch biologisch abbaubar Einsatztemperatur -20 °C bis +200 °C</p>	400 ml	743 365



Reiniger- und Rostlöser

Beschreibung	Menge	Art.-Nr. / Item No.
<p><u>EU Edelstahlreiniger und -pflegespray E-COLL</u> Edelstahlreiniger und -pflege-Spray E-COLL oflegt, reinigt und schützt Edelstahlflächen. Behandelte Flächen lassen sich ohne Scheuern mühelos reinigen. Leicht anwendbar und sparsam im Gebrauch. Der zurückbleibende Schutzfilm lässt Wasserspritzer abperlen.</p> <p>Anwendungsgebiete: Zur Reinigung von Edelstahlflächen, wie z. B.: - Geschirrspülmaschinen - Arbeitsflächen, Schränke, Regale - Thermowaagen, Konvektomaten - Wandverkleidungen etc. - Reinigt und verringert Fingerabdrücke</p> <p>Technische Kenndaten: - Reinigt auch größere Flächen ohne Streifenbildung - Silikonfrei</p>	400 ml	305 655



Beschreibung	Menge	Art.-Nr. / Item No.
<p><u>WD-40 Multifunktionsprodukt Smart Straw</u> Der neue WD-40 Smart Straw sprüht zweifach perfekt, dank des neuartigen Klappröhrchens am Sprühkopf. Für punktgenaues Sprühen z. B. bei der Verwendung als Kontaktspray oder bei der Pflege von Schließzylindern, einfach das Röhrchen ausklappen. Für die flächige Anwendung, z. B. bei der Felgenreinigung oder der Pflege von Gartenwerkzeugen, einfach das Röhrchen wieder einklappen.</p>	300 ml	746 097
	500 ml	746 098



Verbrauchsmaterial

Beschreibung	Menge	Art.-Nr. / Item No.
<p>EU Bremsenreiniger E-COLL</p> <p>Universell einsetzbares Reinigungsmittel, das durch spezielle Lösungsmittel entfettet. Entfernt selbst hartnäckige Verschmutzungen gründlich und schonend. Trocknet schnell ab.</p> <p>Anwendungsgebiet:</p> <p>Reinigung von Trommel- und Scheibenbremsen, Bremsklötzen, Federn, Backen, Kupplungen, Belägen, Druckplatten und Kupplungsteilen allgemein, Getriebe, Vergaser, Benzinpumpen, Motorteile usw.</p> <p>Technische Kenndaten:</p> <p>- Frei von aromatischen und halogenierten Kohlenwasserstoffen</p>	500 ml	739 081



Handwaschpaste

Beschreibung	Menge	VE	Art.-Nr. / Item No.
EU-Handwaschpaste, E-Coll, Eimer	10 l	1	738 562
EU-Handwaschpaste, E-Coll, Tube	500 ml	12	739 584
Handwaschpaste Reinol-S	500 ml	12	809 004
Handwaschpaste Reinol-S	10 l	1	809 014
Handwaschpaste Reinol-K	10 l	1	809 000



Permanentmarker

Beschreibung	Farbe	VE	Art.-Nr. / Item No.
Edding E-750	weiß	10	310 812
	schwarz	10	310 814
	rot	10	310 823
	blau	10	310 824
Edding E-3000	schwarz	10	310 815
	rot	10	310 816
	blau	10	310 817
Edding E-8300	schwarz	10	310 810



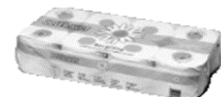
Filzschreiber

Beschreibung	Farbe	VE	Art.-Nr. / Item No.
Lyra Nr. 112	schwarz	10	993 389
Lyra Nr. 112	blau	10	993 390
Lyra Nr. 112	rot	10	993 391



Toilettenpapier

Beschreibung	VE	Art.-Nr. / Item No.
Tissue-Toilettenpapier 3-lagig	72 Rollen	705 027
Toilettenpapier 2-lagig	64 Rollen	705 001



Handtuchpapier

Beschreibung	Maße	VE	Art.-Nr. / Item No.
Handtuchpapier, grün	25x23 cm	5000 Blatt	733 288
Handtuchpapier, hochweiß	25x23 cm	5000 Blatt	742 326
Handtuchpapier, natur	25x23 cm	5000 Blatt	733 287

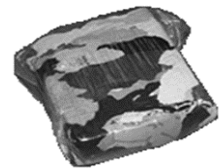


Handtuchpapier-Spender

Beschreibung	Maße	VE	Art.-Nr. / Item No.
Handtuchspender, weiß	26,5x35x13cm	1	733 465
Handtuchspender, weiß	26,5x55x13cm	1	733 466

Putzlappen

Beschreibung	VE	Art.-Nr. / Item No.
Trikotputzlappen hellbunt (Baumwolle)		
Bunte Trikotputzlappen aus überwiegend Baumwollstoff, frei von Haken, Ösen, Bändern, Reißverschlüssen und anderen harten Teilen nach DIN	10 kg	705 021



Putzvlies

Beschreibung	VE	Art.-Nr. / Item No.
Putzvlies, grau	10 kg	736 203
Putzvlies, rohweiß	10 kg	733 281

